

MARGNA

PARKHOTEL | SILS | ENGADIN

Magazin

#09

Sommer 2024

**IHRE ZIMMER
UND SUITEN**

**IHRE
RESSOURCEN
STÄRKEN**

**SOMMER-
PROGRAMM**



ELEGANTE
TIEFGARAGE MIT
43 GÄSTEPLÄTZEN,
WOVON SIEBEN MIT
ELEKTRO-LADE-
STATIONEN.



WILLKOMMEN IN IHREM ZUHAUSE IM ENGADIN

Liebe Gäste, voller Energie und Tatendrang starten wir in die Sommer- und Herbstsaison 2024, welche bis 3. November dauert. Wir freuen uns auf viele Sonnenstunden, die einmalige Natur mit ihren kräftigen Farben und vor allem auf die gemeinsame Zeit mit unseren geschätzten Gästen.

Im Parkhotel Margna finden Sie wohltuende Energiequellen. Sils als Energie- und Kraftort wird bereits seit einigen Jahren von der Forschungsstelle Kraft- & Kulturorte Schweiz erforscht. Auf einer Doppelseite in diesem Magazin beschäftigt sich Dr. Andrea Fischbacher mit diesem Thema. Erfahren Sie mehr darüber, was das Margna zu einem so einzigartigen Ort macht. Nähere Informationen zu ausgewählten Veranstaltungen finden Sie auf Seite 15.

Entdecken Sie zudem unsere neuen Sommerangebote und lassen Sie sich für Ihren nächsten Engadiner Aufenthalt inspirieren.

Das Margna-Team freut sich bereits heute auf Sie und wünscht Ihnen viel Genuss bei der Planung Ihrer nächsten Auszeit bei uns. Herzlich willkommen in Ihrem Zuhause im Engadin!

*Simona & Luigi
Süß*



Planen Sie bereits Ihre Winterferien?
Vom 13. Dezember 2024
bis 21. April 2025 ist das
Parkhotel Margna geöffnet.



„Wenn drei Tage
Margna zu
einer Woche
Ferien werden.“

TANKEN SIE KRAFT IM ENGADIN

SIE SIND ANGEKOMMEN

Unsere eleganten Zimmer und Suiten sind Ihr persönliches Refugium. Abwechslung, Kontakte und Genuss finden Sie in unserer Hotelbar – stilvoll und unkompliziert für Kaffee und Kuchen oder unsere Kollektion von Spirituosen und Cocktails.

Gleich nebenan liegt das Kaminzimmer Chadafö veglia. Hier haben Sie von jeder Sitzecke besten Blick auf das Kaminfeuer. Ziehen Sie einen Ort für ruhige Gespräche oder ein gutes Buch in unserer Biblioteca vor? Es erwarten Sie Bücher über Sils und das Engadin sowie Krimis, Romane und Geschichtsbände.

Ebenfalls im Patrizierhaus von 1817 ist der Genusskeller mit der Lounge «il Suler». Gönnen Sie sich dort vor dem Abendessen einen Aperitif. Im Fümuar finden Sie den passenden Ort, um Ihre Zigarre zu geniessen.



Sils ist ein Energie- und Kraftort. Unsere Gäste empfinden in der grossartigen Seen- und Berglandschaft positive Lebensenergie und wohltuende Entspannung. Sie schöpfen Freude und Kraft aus dem Klima, der Ruhe, der Kulinarik und der körperlichen Bewegung. Zusätzlich wirkt das unvergleichliche Licht des Südens, mit welchem das Oberengadin gesegnet ist. Auch darum finden Sie in unserem Hotelpark zu jeder Jahreszeit bequeme Liegen, auf denen Sie Sonnen- und Luftbaden können.

Ihre Gastgeberinnen Simona und Luzi Seiler haben im und ums Hotel auch ihre eigenen Orte der Kraft: Im Besonderen den Park, aber auch das Kaminzimmer Chadafö veglia und den Genusskeller. Eine Spazierdistanz vom Hotel entfernt die Halbinsel Chasté, die Sitzbänke am Seeufer und im God Laret mit dem schönen Blick auf den Silsersee. Von vielen Gästen hören die beiden immer wieder, dass sie sich im Parkhotel Margna schnell erholen und neue Kraft finden: «Drei Tage im Margna fühlen sich an wie eine Woche Ferien.»





AUSZEIT IM SPA «LA FUNTAUNA»

Unser Spa «la Funtauna» (romanisch für «die Quelle») überzeugt auf rund 250 m² und drei elegant verbundenen Stockwerken mit klarer Architektur und edlen Materialien aus der Region. Nebst Massagen und kosmetischen Behandlungen geniessen Sie die Ruhe im Sanarium, in der finnischen Sauna oder in der neuen Kräutersauna mit Bergblick, im Dampfbad mit Aromatherapie, unter den Erlebnisduschen oder in der Kneipp-Zone. Für die Abkühlung stehen zwei Freiluftterrassen zur Verfügung, und der Ruheraum mit bequemen Liegestühlen lädt ein, zu entspannen und zu lesen. Im Fitnessraum haben die Gäste auf den Cardio- und Kraftgeräten beste Aussicht in die Berge.



ENGADINER
WÄRME À
DISCRÉTION



WEITERE ZIMMER- RENOVIERUNGEN

Vom Herbst 2017 bis Dezember 2021 hat sich das Parkhotel Margna in mehreren umfangreichen Bauetappen verjüngt und erneuert (z. B. Bau der Tiefgarage, Holzpelletsheizung, Lift im Herrenhaus, neue Zimmer & Suiten, Genusskeller).

Während den beiden Zwischensaisons vor und nach dem Winter 2022/23 sowie im Herbst 2023 konnten weitere Zimmer renoviert werden – immer mit Blick auf die Erhaltung der historischen Substanz. Die hauptsächlichen Arbeiten waren neue Parkettböden, Holzarbeiten und Mobiliar aus lokalem Arvenholz, energieeffiziente Lichtoptimierungen und neue Badezimmer mit Granit aus dem Bergell. Wie gewohnt, arbeiteten wir mit lokalen Handwerks-Unternehmen zusammen, um die Wertschöpfung im Tal zu halten.

**AUTHENTISCH
UND
EINZIGARTIG.
SEIT 1817**



Junior Suite im obersten Geschoss | gemütliche Atmosphäre mit Dachbalken | direkte Sicht auf die Berglandschaft Furtschellas

DIE ZIMMER & SUITEN

Engadiner Handwerkskunst trifft auf Design: Elegant, gemütlich und persönlich, wie es zu unserem grosszügigen Patrizierhaus mit seinen Zimmern und Suiten passt. Natürlich mit viel einheimischem Arvenholz für einen tiefen und erholsamen Schlaf.

Die 59 Zimmer und Suiten des Parkhotels Margna haben elegante Bäder aus einheimischem Granit oder Marmor. Zwei Drittel der Zimmer wurden in den letzten drei Jahren aufgefrischt, komplett renoviert oder neu gebaut.



Suite Furtschellas | im Dachgeschoss

Früher gab es Preislisten, heute variieren die Preise je nach Saison, Wochentag und Nachfrage. Bitte erkundigen Sie sich per Telefon oder E-Mail nach dem aktuellen Preis oder buchen Sie direkt auf der Website.

WWW.MARGNA.CH



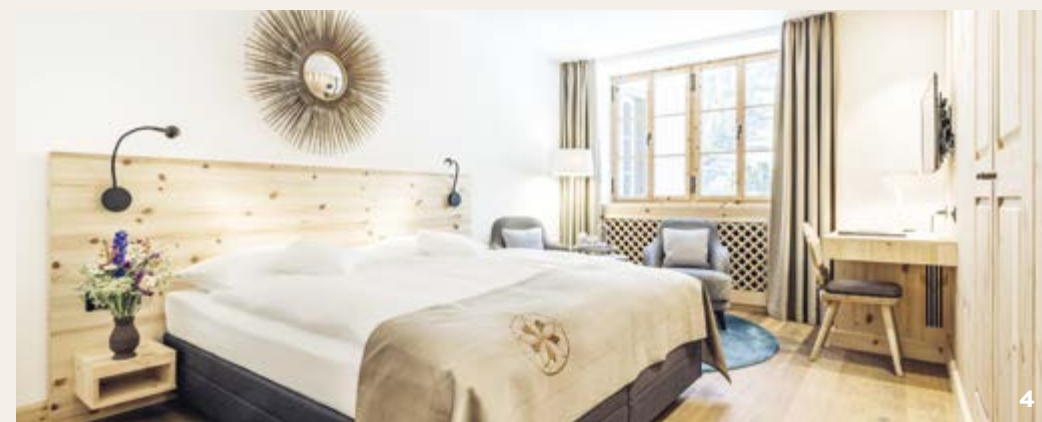
1 |



2 |



3 |



4 |

ZIMMER UND SUITEN

Unsere Zimmer haben alle einen eigenen Charakter. Hier zeigen wir Ihnen Beispielbilder.

1 | Einzelzimmer | 15 m² | Einzelbett 90 cm | Balkon mit Blick zum Park **2 | Grandlit-Zimmer** | 17 m² | französisches Bett 140 cm **3 | Badezimmer** mit einheimischem Naturstein Luserna blu **4 | Doppelzimmer Margna** | 20m² | mit Parkettboden



5 |



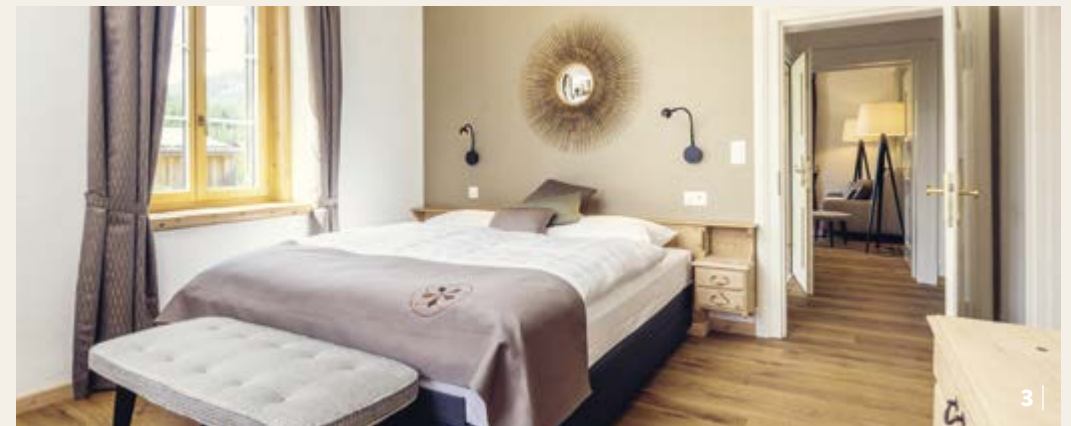
1 |



2 |



6 |



3 |



7 |



4 |

5 | **Doppelzimmer Deluxe** | 25 m² | Holzschnitzerei als Deckenleiste | Zimmer von Wilhelm C. Röntgen
 6 | **Doppelzimmer Deluxe** | 25 m² | Balkon mit Blick auf den Park | buchbar mit Verbindungstüre zur Junior Suite
 7 | **Junior Suite** | 30 m² | Wohnbereich mit Ausziehsofa

ZIMMER MIT BESONDERER AUSSTRAHLUNG

1 | **historischer Heizkörper** im Josty-Zimmer
 2 | **Zimmer 2: Junior Suite** | 30 m² | historisches Zimmer von Johann Josty
 3 | **Zimmer 67: Suite Margna** | 45 m² | separates Wohnzimmer mit Balkon und Sicht in den Park | 2 Badezimmer | auch als barrierefreie Suite buchbar
 4 | **Zimmer 23: Familienzimmer** | 35 m² | ideal für Familien und Freunde | 1 Zimmer mit Doppelbett und 1 Zimmer mit Grandlit | 2 Badezimmer

V O L V O

Der Berg ruft. Ihr Wagen flüstert.

Der neue vollelektrische Volvo EX30. Unser bisher kleinster SUV begeistert mit einem hochwertigen Innenraum aus recycelten Materialien, einem geringen CO₂-Fussabdruck und innovativen Assistenzsystemen – im Kleinen steckt oft wahre Grösse.

volvocars.ch/EX30

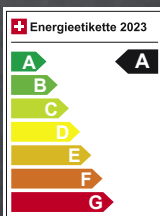


IHRE SPORTGERÄTE SICHER AUFBEWAHRT

Komfort für Sie – Sicherheit für Ihre wertvollen Sportgeräte: Als zertifiziertes Swiss Bike Hotel verfügen wir über einen optimal eingerichteten Raum für die Pflege Ihres Bikes. Nutzen Sie nach Ihrer Trail-Tour die hauseigene Waschstation und die mit den passenden Hilfsmitteln ausgerüstete Werkbank, um kleinere Mängel zu beheben.



Im Winter schätzen unsere Gäste den beheizten Ski- und Wachsraum im zertifizierten Snow Sports Hotel. Für jedes unserer 59 Zimmer und Suiten steht ein belüfteter Schrank mit integrierter Schuhheizung zur Verfügung. Um mit vollem Schwung auf den Pisten und Loipen zu gleiten, nutzen Sie die kostenlosen Produkte unseres Partners Toko Wax & Tools für Ihre Alpin- und Langlaufskis.



Volvo EX30, E60 Twin, Electric, 428 PS/315 kW. Stromverbrauch gesamt: 16.3 kWh/100 km, CO₂-Emissionen: 0 g/km. Energieeffizienz-Kategorie: A.



Energiequellen im Parkhotel Margna

IHRE OASE DER ENERGIE

Kraft tanken, in Ruhe zu sich selbst finden, die eigenen Ressourcen stärken, wer wollte das nicht in einer sich zuweilen hektisch gebärdenden Zeit? Wo könnte das besser gelingen und sich angenehmer gestalten als in einer geschützten Oase mitten in der Hochebene des Oberengadins?

Die Oase hat einen Namen und liegt in direkter Nachbarschaft zu einem alten Glaubensplatz, der wohl schon in vorchristlicher Zeit genutzt wurde. Die Rede ist vom traditionsreichen Parkhotel Margna beim Kirchlein San Lurench in Sils-Baselgia. Das Margna erwartet seine Gäste mit wohltuenden Kräften. Natürlich ist das Essen von bester Qualität, das Linnen einwandfrei und fein, die Gastfreundschaft alles, nur kein Lippenbekenntnis.

Ganz besonders aber sind die Kräfte, die Sie im lauschigen Hotelpark entdecken können. Kräfte, die Sie von innen heraus stärken, die Ihnen guttun.

Sie wissen, gar manche hübsch gelegene Destination bezeichnet sich selbst als Kraftort. Und viele von ihnen tun vieles, um das Wohlbefinden ihrer Gäste zu pflegen. Das ist hier auch so. Was aber ist speziell und anders im Silser Parkhotel? Der weitläufige Garten und idyllische Park weisen echte Kraftorte auf, Plätze, wie sie von den Ahnen für erste kulturelle Handlungen genutzt wurden. So nahe bei San Lurench liegt die Vermutung nahe, dass die Plätze tatsächlich dereinst in Gebrauch waren.

Bestimmt haben Sie schon vieles über Kraftorte gelesen. Das Forschungsgebiet ist nicht geschützt und die Angaben, auch wenn sie schriftlich vorliegen, nicht immer zuverlässig. Ein Kraftort lässt sich exakt definieren. Seine Kräfte sind erhöht, die Erhöhung ist klar festgelegt und die Kraftqualität liegt im aufbauenden Bereich. Nur wenn diese beiden Parameter eingehalten sind, handelt es sich um einen Ort der Kraft.

Für die heutige Anwendung ist es interessant zu wissen, dass sich Körper und Kraftort angleichen, was bedeutet, dass der Körper an einem kraftvollen Ort Kraft gewinnt. Längst arbeiten wir Menschen nicht mehr mit dieser natürlichen Ressource. Sie können diese aber für sich selbst nutzen, sich von innen stärken und mental aufbauen. Dass Sie dies an einem bezeichneten, ausgewiesenen Ort der Kraft tun, der genau untersucht wurde, ist ratsam, denn Sie nehmen Stärke und Qualität der Kräfte auf, damit Ihnen diese uneingeschränkt wohl tun.



Kirche San Lurench in Sils-Baselgia

KRAFTORT-TAGE IM PARKHOTEL MARGNA 10.07. UND 04.09.2024

Erkunden Sie auf einem Spaziergang mit Dr. Andrea Fischbacher Kraftorte in Sils. Die Expertin führt Sie vom Margna-Hotelpark via San Lurench zur Halbinsel Chastè und zum berühmten Nietzschestein, wo Sie die Natur und die Wunder der Kräfte direkt vor Ort spüren.

Detaillierte Informationen erhalten Sie online oder unter 081 838 47 47.

www.margna.ch/hotel/events-und-news



Dr. Andrea Fischbacher

FORSCHUNGSSTELLE KRAFT- & KULTURORTE SCHWEIZ

Die 2004 gegründete Forschungsstelle Kraft- & Kulturorte Schweiz erforscht Naturenergien wie Orte der Kraft und deren Verwendungsweisen. Geleitet wird sie von Dr. Andrea Fischbacher, Religionswissenschaftlerin, Biografin und Schülerin von Blanche Merz. Blanche Merz' Basisarbeit wird laufend um neue Forschungsergebnisse erweitert. In Zusammenarbeit mit spezialisierten Energetiker:innen leistet die Forschungsstelle Grundlagen- und angewandte Forschung. Das Parkhotel Margna in Sils wurde von ihr energetisch geprüft.



STILVOLL UND UNKOMPLIZIERT



RESTORANT DAL PARC

Sils liegt nicht weit vom mediterranen Süden, was unser Küchenteam gerne in der Auswahl von marktfrischen Gerichten abbildet. Das Restorant dal Parc und die Stüvetta da Segl mit dem historischen Halbgewölbe sind das Herzstück unserer Gastronomie. Hier treffen sich die Gäste zum alpinen Frühstück und am Abend zum 4-Gang-Abendmenü oder zu den Margna-Klassikern.

STÜVA 1817

In der wundervoll nach Arven duftenden Stüva servieren wir Ihnen typische Bündner und Veltliner Spezialitäten, teilweise modern interpretiert. Doch warum 1817? Unser Patrizierhaus wurde 1817 erbaut. Hier dinieren Sie im authentischen Ambiente der ursprünglichen Engadiner Stube.



MURÜTSCH

Die Enoteca & Osteria Murütsch im Genusskeller ist unsere ehemalige Kutscherstube. Hier im historischen Gewölbe geniessen die Gäste italienische Gerichte wie bei der Nonna und Weine aus den besten Lagen zwischen dem Veltlin und Sizilien... Für eine private Feier oder ein kleines Bankett für bis zu 30 Personen sind das Murütsch und die Lounge «il Suler» der perfekte Ort.

TERRASSA

Wenn es warm genug ist, wird am Mittag und Nachmittag die windgeschützte Sonnenterrasse geöffnet. Wie wäre es mit einer Gerstensuppe oder einem Engadiner Plättli? Und wer Kaffee und den selbstgebackenen Kuchen gerne auf einem Liegestuhl an der Sonne oder im Schatten der alten Baumbestände geniesst, ist hier goldrichtig.



IHRE KULINARISCHE REISE

Sie können nebst unserem 4-Gang-Abendmenü auch das Gourmet-Karusell buchen. Entdecken Sie die Vielfalt der Margna-Küche in den drei Restaurants.

GOURMET-KARUSSELL

- 3-Gang à la carte-Menü in der Stüva
- 3-Gang à la carte-Menü in der Enoteca & Osteria Murütsch
- 4-Gang-Abendmenü im Restorant dal Parc

CHF 235 pro Person für drei Abendessen



Bitte informieren Sie uns bei der Buchung oder bei Ihrer Ankunft, wenn Sie dieses Angebot nutzen möchten. Online kann es als zusätzliche Leistung zum Zimmer gebucht werden.

Während der ganzen Saison buchbar. Zimmerpreis gemäss Tagesrate.

REGIONALE GENUSS- ERLEBNISSE





SEMINAR-
BEREICH
L'INSPIRAZIUN

FÜR IHRE SITZUNGEN, KURSE UND FEIERN

Unsere zwei kombinierbaren Seminar- und Kursräume sind zwischen 40 und 86 m² gross. Sie bieten Platz für bis zu 70 Personen. Das Seminarzentrum heisst treffenderweise «l'Inspiraziun», romanisch für Erkenntnis, Eingabe, Ideenreichtum.

Besonders geeignet sind die Räume für Workshops, Verwaltungsrats- oder Geschäftsleitungs-Sitzungen, Schulungen und Kurswochen jeglicher Art. Immer mit dabei sind Beamer, Leinwand, Visualizer, Flipchart, Pinnwand, Whiteboard, Moderationskoffer und WLAN.

Im Sommer bietet der Hotelpark lauschige Plätze für kleine Trauungen unter freiem Himmel und für Apéros.

Für Ihr festliches Essen hat der aussichtsreiche Bankettraum Grialetsch Platz für bis zu 48 Personen.



IHRE TRAUMHAFTEN WINTERTAGE

Das sonnenverwöhnte Oberengadin ist die grösste Wintersportregion der Schweiz. Langläufer schätzen unseren beheizten Ski- und Wachsraum und steigen direkt beim Hotel ins Loipennetz des Engadin Skimarathons ein. Alpinskifahrer werden vom kostenlosen Ortsbus in wenigen Minuten zur Talstation des Skigebietes Furteschellas/Corvatsch gebracht. Ebenfalls ganz in der Nähe sind die Skigebiete St. Moritz/Corviglia und Diavolezza/Lagalb. Auch Winterwanderer und Schneeschuhläufer lieben die alpine Hochebene mit den tief verschneiten Wäldern.

E-MOBILITÄT UND NACHHALTIGKEIT



Ladestationen für Elektroautos oder Plug-In-Hybriden:

Sieben Ladestationen in der Tiefgarage, 22kW-Steckdosen mit Ladekabel Typ 2.

E-Grand-Tour of Switzerland:

Wir liegen am weltweit ersten Road Trip für Elektrofahrzeuge.

Einheimische Energie:

Strom beziehen wir aus Schweizer Wasserkraft.

E-Mountainbikes:

Im Sommer Vermietung von hochwertigen E-Mountainbikes.

Kooperation mit Volvo:

Neuer Volvo XC90 T8 Twin Engine für Transfers vom/zum Bahnhof St. Moritz.

Im Sommer Vermietung eines vollelektrischen Volvo.

Regionalität:

Auswahl der Speisen und Weine mit Fokus auf Graubünden und dem Veltlin.

Trinkwasser:

Direkt aus der Frischwasserquelle des Oberengadins. Nach Wunsch mit Kohlensäure.

Heizsystem:

Umweltschonend mit Holzpellets aus der Schweiz.



**DIESE BERGE,
DIESE SEEN,
DIESES LICHT**

IHR SOMMER- UND HERBSTREFUGIUM

320 SONNENTAGE IM JAHR AUF 1'803 M Ü. M.

Unsere charaktervolle Hotelanlage in der lichtdurchfluteten Ebene zwischen Silser- und Silvaplanersee umfasst nebst dem grosszügigen Hotelpark und dem Tennisplatz einen 4-Loch Pitch & Putt Golfplatz mit Driving Range und Putting Green.

Zwei 18-Loch-Plätze befinden sich in Samedan (16 km) und in Zuoz (27 km). Wir haben zudem ein eigenes Ruderboot auf dem Silsersee und liegen mitten im Naturparadies zum Wandern, Mountainbiken, Klettern, Paragliding, Reiten, Segeln, Stand Up Paddling, Wind- und Kitesurfen und Fischen.



UNSER TEAM – UNSERE STÄRKE

Eine schneereiche Wintersaison 2023/24 ging am Ostermontag zu Ende. Vor allem bleiben uns die vielen herzlichen Begegnungen mit unseren Gästen, Freunden und Bekannten in Erinnerung. Aus diesen Begegnungen durften wir viele positive Rückmeldungen entgegennehmen – ohne unser bewährtes und wertvolles Team wäre dies undenkbar.

Nun wünschen wir allen aus unserem Team eine erholsame, erfreuliche Pause und freuen uns auf ein baldiges Wiedersehen im Juni.

Eine ereignisreiche Sommersaison steht uns bevor; die Sehnsucht nach dem Licht des Engadins, die Weite des Hochtales und der Sommerfrische lässt bereits heute eine grosse Vorfreude aufkommen.

Eigentümerschaft, Verwaltungsrat und Direktion bedanken sich von Herzen bei unserem Team. Wir freuen uns, gemeinsam in die Sommersaison zu starten!

Sils, im April 2024

«Wenn es das Margna nicht schon gäbe – man müsste es erfinden!»

Gästezitat



SOMMERANGEBOTE

MARGNA-SAISONSTART

09.–27.06.2024

- 3 Übernachtungen inklusiv alpinem Frühstücksbuffet
- 1 x 3-Gang à la carte-Menü in unserer Stüva 1817
- 1 x 3-Gang à la carte-Menü in unserer Enoteca & Osteria Murütsch
- 1 x 4-Gang-Abendmenü in unserem Restaurant dal Parc
- Zugang zum Spa «la Funtauna»
- je ein 10 %-Gutschein für einen Apéro in der Hotelbar, eine Massage oder Behandlungen in unserem Spa «la Funtauna» und auf die Margna-Produkte in unserer Butia
- Parkplatz in der Tiefgarage
- Nutzung der Bergbahnen und des öffentlichen Verkehrs im Oberengadin und im Bergell bis Chiavenna
- alle weiteren Margna-Inklusivleistungen

CHF 710 pro Person im Doppelzimmer Margna



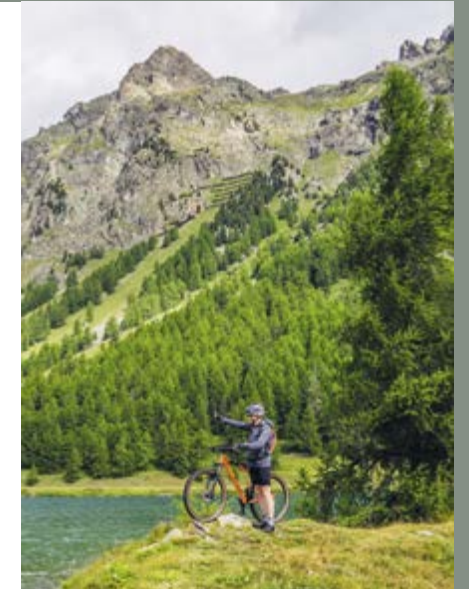
E-BIKE TOUREN MIT RICHARD GRÄMIGER

28.06.–01.07.2024

- 3 Übernachtungen inklusiv alpinem Frühstücksbuffet
- Willkommensgetränk am Anreisetag
- tägliches 4-Gang-Abendmenü in unserem Restaurant dal Parc
- 2 x geführte Ganztagestouren, Schweregrad mittel, gute Kondition
- 2 x Margna-Picknick, inklusive Rucksack
- Zugang zum Spa «la Funtauna»
- Parkplatz in der Tiefgarage
- Nutzung der Bergbahnen und des öffentlichen Verkehrs im Oberengadin und im Bergell bis Chiavenna
- alle weiteren Margna-Inklusivleistungen

CHF 960 pro Person im Doppelzimmer Margna

Falls benötigt: Miete E-Bike CHF 150



14.–16.06.2024

Yoga und die Kraft der 5 Elemente
mit Paola Bertolini

29.–30.06.2024

Engadin Open Doors

27.07.–09.08.2024

Engadin Festival

22.–25.08.2024

Silser Kunst- und
LiteraTourtage

07.06.2024

SAISONERÖFFNUNG

15.–18.06.2024

Silser Hesse-Tage

19.07.2024

Silser
Handwerkermarkt

01.08.2024

1. August im
Parkhotel Margna

FRÜHLINGSWANDERUNGEN MIT ADRIAN GILLY

23.–27.06.2024

- 4 Übernachtungen inklusiv alpinem Frühstücksbuffet
- Willkommensgetränk am Anreisetag
- tägliches 4-Gang-Abendmenü in unserem Restaurant dal Parc
- 2 x geführte Ganztageswanderung, Schweregrad mittel
- 1 x geführte Halbtageswanderung, Schweregrad leicht
- 2 x Margna-Lunchbox zum Mitnehmen
- Zugang zum Spa «la Funtauna»
- Parkplatz in der Tiefgarage
- Nutzung der Bergbahnen und des öffentlichen Verkehrs im Oberengadin und im Bergell bis Chiavenna
- alle weiteren Margna-Inklusivleistungen

CHF 995 pro Person im Doppelzimmer Margna



ENERGY & BALANCE YOGA MIT LADINA SEILER

30.08.–01.09.2024

- 2 Übernachtungen inklusiv alpinem Frühstücksbuffet
- Willkommensgetränk am Anreisetag
- tägliches vegetarisches 3-Gang-Abendmenü in unserem Restaurant dal Parc
- 8 Yoga-Lektionen mit Ladina Seiler
- Zugang zum Spa «la Funtauna»
- Parkplatz in der Tiefgarage
- Nutzung der Bergbahnen und des öffentlichen Verkehrs im Oberengadin und im Bergell bis Chiavenna
- alle weiteren Margna-Inklusivleistungen

CHF 590 pro Person im Doppelzimmer Margna

Zusatznächte buchbar für CHF 215 pro Person im Doppelzimmer Margna, inklusive Frühstück und 3-Gang-Abendmenü

SOMMERANGEBOTE

SPÄTSOMMER IM ENGADIN

18.08.–22.09.2024

- 3 Übernachtungen inklusiv alpinem Frühstücksbuffet
- tägliches 4-Gang-Abendmenü in unserem Restaurant dal Parc
- E-Bike-Miete für 1 Tag
- Zugang zum Spa «la Funtauna»
- Parkplatz in der Tiefgarage
- Nutzung der Bergbahnen und des öffentlichen Verkehrs im Oberengadin und im Bergell bis Chiavenna
- alle weiteren Margna-Inklusivleistungen

CHF 765 pro Person im Doppelzimmer Margna



GOLDENER HERBST IM OBERENGADIN

22.09.–03.11.2024

- Buchbar für 3 oder 5 Übernachtungen inklusiv alpinem Frühstücksbuffet
- tägliches 4-Gang-Abendmenü in unserem Restaurant dal Parc
- eine Teilkörpermassage (25 Minuten)
- Zugang zum Spa «la Funtauna»
- Parkplatz in der Tiefgarage
- Nutzung der Bergbahnen und des öffentlichen Verkehrs im Oberengadin und im Bergell bis Chiavenna
- alle weiteren Margna-Inklusivleistungen

3 Nächte für CHF 765 pro Person im Doppelzimmer Margna | 5 Nächte für CHF 1'185 pro Person im Doppelzimmer Margna



24.09.2024

SRF2 Kulturclub-Konzert,
Offene Kirche Sils-Maria

18.–20.10.2024

Stubete am See in Sils

01.09.2024

Silser Herbstfest

14.–18.10.2024

Sprach- und Kulturwoche Sils
mit Romanisch-Sprachkursen



PILATES-WEEKEND MIT PETRA KNELLWOLF

20.–22.09.2024

- 2 Übernachtungen inklusiv alpinem Frühstücksbuffet
- Willkommensgetränk am Anreisetag
- tägliches 3-Gang-Abendmenü in unserem Restaurant dal Parc
- 5 Pilates-Lektionen (Matte und Kleingeräte, inklusive Faszientraining)
- 1 progressive Muskelentspannung in Begleitung der Klangschalen
- Zugang zum Spa «la Funtauna»
- Parkplatz in der Tiefgarage
- Nutzung der Bergbahnen und des öffentlichen Verkehrs im Oberengadin und im Bergell bis Chiavenna
- alle weiteren Margna-Inklusivleistungen

CHF 625 pro Person im Doppelzimmer Margna

Zusatznächte buchbar für CHF 215 pro Person im Doppelzimmer Margna, inklusive Frühstück und 3-Gang-Abendmenü



YOGA IN DER STILLE MIT PAOLA BERTOLINI & JOHANNES GLARNER

25.–27.10.2024

- 2 Übernachtungen inklusive Frühstücksbuffet
- Willkommensgetränk am Anreisetag
- tägliches vegetarisches 3-Gang-Abendmenü in unserem Restaurant dal Parc
- 8 Yoga-Lektionen
- Zugang zum Spa «la Funtauna»
- Parkplatz in der Tiefgarage
- Nutzung der Bergbahnen und des öffentlichen Verkehrs im Oberengadin und im Bergell bis Chiavenna
- alle weiteren Margna-Inklusivleistungen

CHF 640 pro Person im Doppelzimmer Margna

Zusatznächte buchbar für CHF 215 pro Person im Doppelzimmer Margna, inklusive Frühstück und 3-Gang-Abendmenü

ENTDECKEN SIE AUCH... YOGA UND DIE KRAFT DER 5 ELEMENTE
mit Paola Bertolini | 14.–16.06.2024

CHF 590 pro Person im Doppelzimmer Margna

SOMMERANGEBOTE

KRAFTORT MARGNA ERLEBEN MIT DR. ANDREA FISCHBACHER 01.–03.11.2024

- 2 Übernachtungen inklusiv alpinem Frühstücksbuffet
- tägliches 4-Gang-Abendmenü in unserem Restaurant dal Parc
- am Freitagnachmittag halbtägiger Einstiegsspaziergang in der Silser Natur und Referat am Abend
- am Samstag ganztägiges Kraftortwellbeing-Coaching im Val Fex und Kraftmeditation in der Biblioteca
- am Sonntagmorgen halbtägiges Schlusscoaching
- Zugang zum Spa «la Funtauna»
- Parkplatz in der Tiefgarage
- Nutzung des öffentlichen Verkehrs im Oberengadin und im Bergell bis Chiavenna
- alle weiteren Margna-Inklusivleistungen

CHF 550 pro Person im Doppelzimmer Margna



GOLF INKLUSIVE

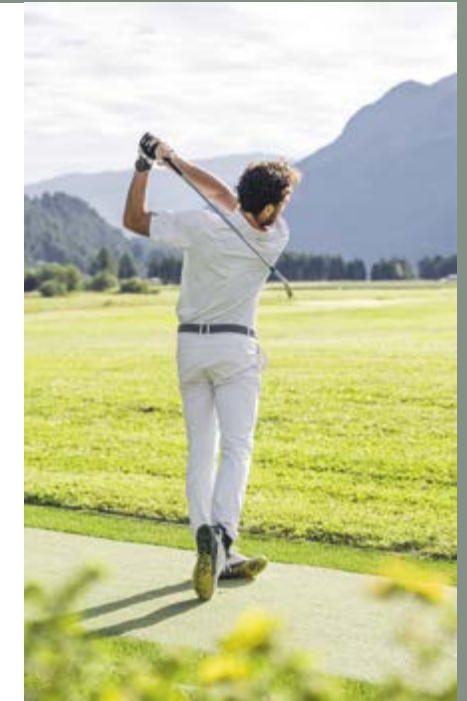
**Angebot gültig bis 20. Oktober |
buchbar ab 2 Nächten**

Im Oberengadin kommen Golf-Fans ins Schwärmen. Inmitten der hochalpinen Natur, in Samedan und in Zuoz/Madulain, liegen zwei 18-Loch-Golfplätze. Der eigene Golfplatz direkt beim Parkhotel Margna ist klein und fein: Nur 4 Loch, aber auf 1'803 Metern über Meer. Die Pitch & Putt-Anlage mit Driving Range ist ideal für künftige Golfer, die den Sport lernen oder für erfahrene Golfer, die in den Ferien ihr Spiel verbessern möchten.

Im Golf inklusive-Angebot ist Folgendes enthalten:

- Unlimitierte Greenfees auf den Plätzen Samedan, Zuoz-Madulain und auf dem Margna-Pitch & Putt während der Dauer des Aufenthaltes
- Spezialpreis für den 9-Loch-Platz «Kulm Golf St. Moritz» CHF 28 pro Person / Runde

Aufpreis CHF 255 pro Person



03.11.2024
SAISONENDE



Bitte geben Sie bei Ihrer Buchung den Angebotstitel als Buchungscode an.

Alle Preise sind pro Person im Doppelzimmer Margna inkl. MwSt, exkl. Kurtaxe. Andere Zimmerkategorien und Zusatznächte auf Anfrage.

Alle Angebote finden Sie online unter www.margna.ch/zimmer-suiten/angebote

Sie reisen alleine?

Einzelzimmerzuschlag pro Nacht:
CHF 25

IHR LIEBERLÄNGER-VORTEIL IM SOMMER 2024

Länger bleiben lohnt sich. Sie erhalten bei mindestens 10 Übernachtungen in Folge 10% Rabatt. Der Rabatt gilt jeweils auf Basis Übernachtung und Frühstück. Pauschalarrangements sind von diesen Rabattstufen ausgenommen. Das Angebot ist nur während der Sommersaison gültig.



GOLF 4 ALL-SCHNUPPERKURS Jeden Freitag, 18.30 bis 20.00 Uhr

Mit Golf Pro von Engadin Golf auf unserem Pitch & Putt. CHF 25, Schläger und Bälle werden zur Verfügung gestellt. Anmeldung an der Rezeption.

WÖCHENTLICHE VERANSTALTUNGEN

Entdecken Sie das Parkhotel Margna mal anders... Lassen Sie sich auf einer Küchenführung von Manuel Telser hinter die Kulissen führen oder von Gianluca Ghezzi bei der Weindegustation inspirieren. Für einen ausgeglichenen Start in den Tag reservieren Sie einfach eine Yoga-Stunde bei Julia Brenner.

Detaillierte Informationen zu unseren Veranstaltungen finden Sie auf unserer Website. Anmeldungen werden gerne von unserer Rezeption entgegengenommen.

www.margna.ch/hotel/events-und-news

HIGHLIGHTS



SOMMER HIT

Im Sommer und Herbst ab 2 Übernachtungen auf allen Oberengadiner Bergbahnen freie Fahrt.



ÖV INKLUSIVE

Ab 2 Übernachtungen zwischen Maloja (Sommer: Chiavenna), Spinas, Cinuos-chel und Alp Grüm kostenlos unterwegs.



RUHE & NATUR

Fantastische Weiten, klare Seen und zauberhaftes Licht mit 320 Sonnentagen pro Jahr.



GOLFPLATZ

Umfassend renovierter 4-Loch Pitch & Putt Golfplatz mit Driving Range und Putting Green. Leihmaterial an der Rezeption.



TENNISPLATZ

Künstlicher Sandplatz direkt beim Hotel. Leihmaterial an der Rezeption.



SPA & MASSAGEN

Abschalten und Kraft tanken für Körper, Seele und Geist.



RESTAURANTS UND BARS

Drei Restaurants, Hotelbar, Lounge «il Suler» und Vinoteca sorgen für stilvolle Abwechslung.



FÜMUAR IM GENUSSKELLER

Stilvolles Ambiente mit Humidor, erlesenem Zigarrenangebot und Barservice. In Kooperation mit Davidoff-Zigarren.



GARASCHA & LADESTATIONEN

43 grosszügige Parkplätze für unsere Gäste mit direktem Zugang ins Hotel sowie 7 Elektroladestationen.



BUTIA

Lokale Handwerkskunst und Spezialitäten sowie Souvenirs für die Daheimgebliebenen.



KINO

Spiel- & Malzimmer für die Kleinen. Kinder- und Spielfilme nach Programm.



SLEEP & SKI

Ab einer Übernachtung Hotelskipass für CHF 47/Tag. (Nur für den ganzen Aufenthalt buchbar).



IHR ZUHAUSE IM ENGADIN



WWW.MARGNA.CH

TELEFON +41 81 838 47 47



Preisänderungen vorbehalten, Stand 04/2024.

© Fotos: Pascal Arnold, Andrea Furger, Gian Giovanoli, Marcus Gyger, Luzi Seiler, Federico Sette

Gedruckt bei Gammeter Media, 7500 St. Moritz, www.gammetermedia.ch



PARKHOTEL MARGNA

Via da Baselgia 27 | CH-7515 Sils-Baselgia

Telefon +41 81 838 47 47

www.margna.ch | info@margna.ch

